

350/FA.R140

8016931017224 EAN



Supporto a piastra girevole, serie leggera, zincato, con dispositivo anteriore di bloccaggio ruota e parte rotante; ruota in gomma nera con flange in acciaio zincato a freddo. Supporto zincato a freddo con uno spessore medio del rivestimento tra 5 e 8 micron. Perno centrale rivettato fino al diametro 150 mm, con vite e dado autobloccante per diametri da 160 a 280 mm. Movimento piastra su doppia corona di sfere in acciaio grado D.

Norme

UNI EN 12526/2002 - "Vocabolario Simboli raccomandati e dizionario multilingue"

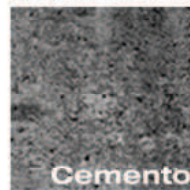
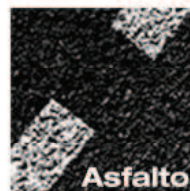
UNI EN 12532/2001- "Ruote e supporti per applicazioni fino a 1,1 m/s (4 km/h)"

UNI EN 10204 - par. 2.1 - "Documenti di controllo"

Dati Tecnici

<i>Diametro</i>	140	mm
<i>Fascia</i>	37,5	mm
<i>Piastra</i>	100 x 80	mm
<i>Interasse</i>	80 x 60	mm
<i>Fori piastra</i>	9	mm
<i>Disassamento</i>	46	mm
<i>Luce</i>	50	mm
<i>Shore</i>	A 85	+/-2
<i>Temperatura</i>	-20 / 60	° C
<i>Portata</i>	120	kg
<i>Altezza tot.</i>	173	mm
<i>Rotazione</i>	Fulli	

Superfici



Officine meccaniche omegnese O.M.O. S.r.l.

Piazza Siro Collini, 2 - 28887 Omegna (VB)

Tel. 0323/643232 - Fax 0323/641395

email: info@omorocarr.com - sito web: www.omorocarr.com

Codice Fiscale N. 03421140157

Partita IVA N. IT 01367880034